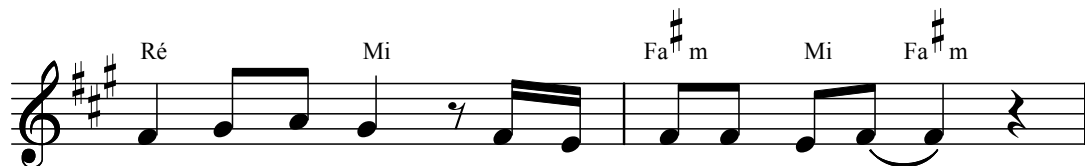


P.B.

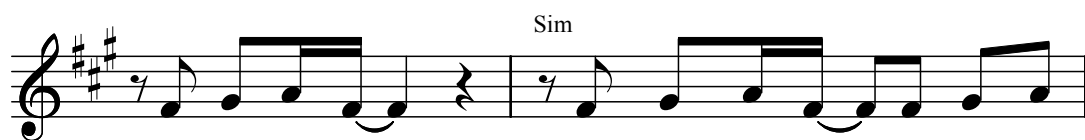
Pat Bering



Nous sommes u-nis_ dans la fa-mille car Dieu nous



lie à tou-jours par une chaî-ne d'a-mour._



Con-ci-toy-ens,_ nous sommes les siens_ car Dieu nous



lie à tou-jours par une chaî-ne d'a-mour_ et cha-



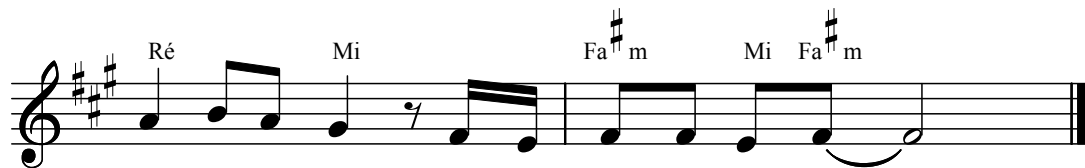
cun des mail-lons_ dans l'é-preuve tien-dra bon,_ li-



- é à tou-jours par une chaî-ne d'a-mour._ Oui, cha-



-cun des mail-lons_ dans l'é-preuve tien-dra bon,_ li-



- é à tou-jours par une chaî-ne d'a-mour._